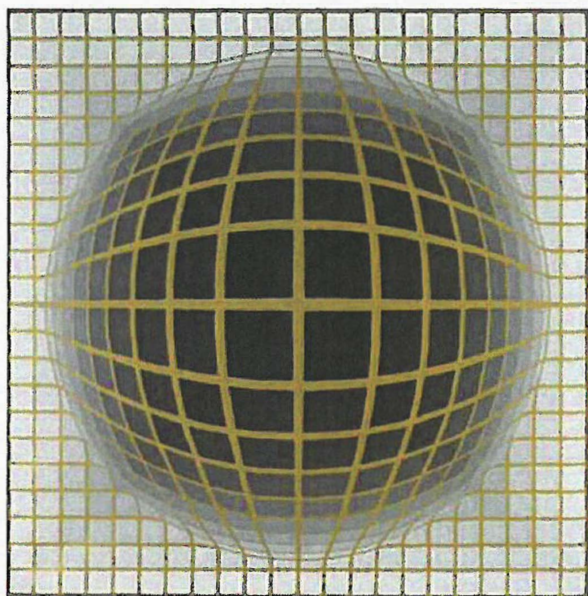
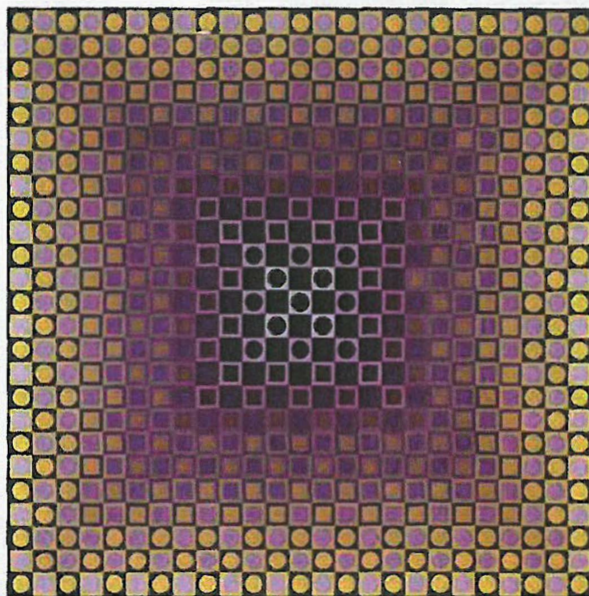


## POUR INFORMATION

### LES EXPOS DU MOIS



Victor Vasarely, *Re. Na II A*, 1968, huile et acrylique sur toile, 180 x 180 cm



Victor Vasarely, *Atom (Rêve)*, 1966, collage sur contreplaqué, 252 x 252 cm

#### Centre Pompidou

PARIS

Du 6 février au 6 mai 2019

## Vasarely, le partage des formes

Le Centre Pompidou présente la première rétrospective française consacrée au père de l'Art Optique depuis plus de 50 ans. Après une enfance entre Pécs et Budapest, Victor Vasarely (1906-1997) s'installe à Paris en 1930 où il travaille comme graphiste dans la publicité, avant de se consacrer pleinement à l'art au lendemain de la Guerre. L'abstraction qu'il pratique alors, procédant de l'observation du réel, l'oriente vite vers les troubles et étrangetés de la vision. Dès le milieu des années 1950, il pose les fondements de ce qui deviendra, une décennie plus tard, l'Op Art. Moment capital de l'histoire de l'abstraction, l'art optico-cinétique propose, à partir de processus à la rigueur scientifique, des images instables avec lesquelles la peinture devient un art du temps au moins autant que de l'espace. Parallèlement, Vasarely s'attache à développer un vocabulaire formel permettant une multiplicité d'actualisations dans différentes situations, notamment architecturales. À travers trois cents œuvres, objets et documents, l'exposition donne à voir et à comprendre le «continent Vasarely» et met ainsi en lumière l'ensemble des facettes de l'œuvre foisonnante du père de l'art optique.

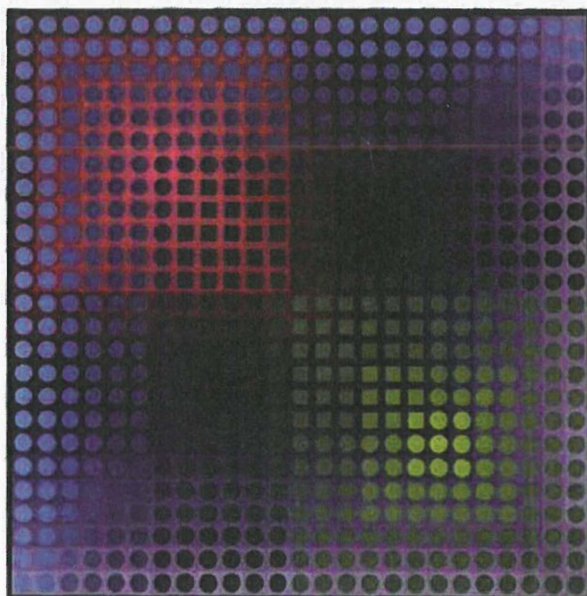
Centre Pompidou

Place Georges Pompidou 75004 Paris

Tous les jours sauf le mardi, de 11 h à 21 h, le jeudi jusqu'à 23 h

Prix : 14 € / 11 €

[www.centrepompidou.fr](http://www.centrepompidou.fr)



Victor Vasarely, *Ary (Ombre)*, 1967-1968, papiers gouachés, découpés et collés sur contreplaqué, 252 x 252 cm